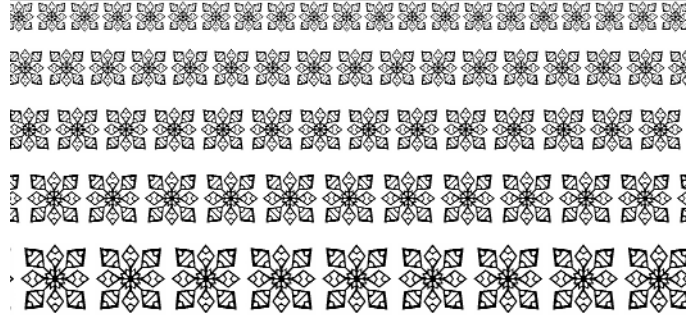
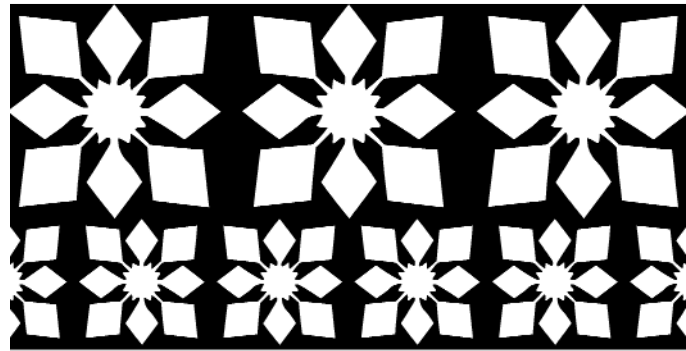


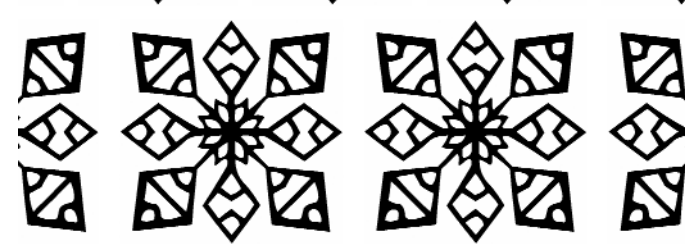
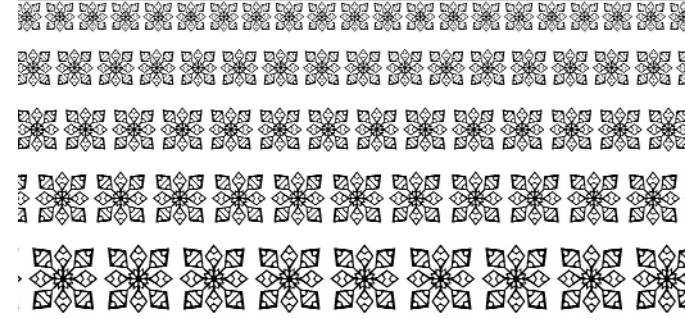
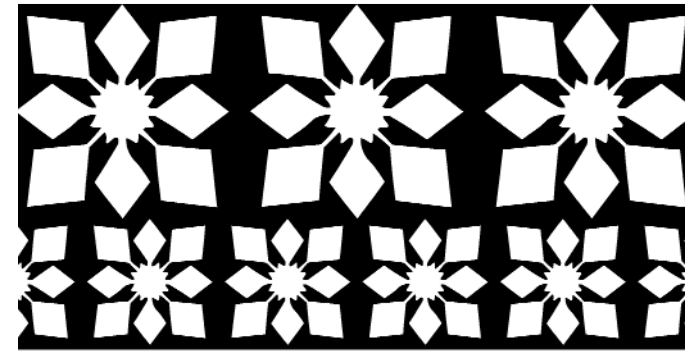
KINO in der Reitschule

SCHNEE BIS IN DIE NIEDERUNGEN



KINO in der Reitschule

SCHNEE BIS IN DIE NIEDERUNGEN



KINO in der Reitschule

SCHNEE BIS IN DIE NIEDERUNGEN

KINO in der Reitschule

SCHNEE BIS IN DIE NIEDERUNGEN

Zwei Wochen garantiertes Wintererlebnis

Falls es auch dieses Jahr wieder nichts wird mit der weissen Weihnacht und frisch verschneitem Neujahr bieten wir zum Jahreswechsel eine Filmreihe, die wenigstens im Kinosaal Wintergefühle heraufbeschwört

Do, 16.12. 21.00 Uhr

The Sweet Hereafter, Atom Egoyan, Ca 1997, E/d

Ein Schulbus kommt von der Strasse ab und versinkt in einem zugeschneiten See. Fast alle der vierzehn Kinder eines Provinzortes in British Columbia sind tot. Der Anwalt Stephens will den geschockten Eltern helfen, indem er sie zu einer Klage zu überreden versucht.

Fr, 17.12. 21.00 Uhr

Ice Storm, R. Ang Lee, USA 1997, E/d

Die Eltern des 16jährigen Paul sind in einer schwierigen Phase. Der Vater sucht Trost und Bestätigung in einer Affäre mit der Nachbarin. Ang Lee zeigt das intensiv beobachtete Porträt einer amerikanischen upper-middleclass-Familie, die nach einem einbrechenden Eissturm nur scheinbar wieder zueinander findet.

Sa, 18.12. 21.00 Uhr

Picture of Light, Peter Mettler, CH/Ca 1994, E/d

Wir leben in einer Zeit, in der Dinge nicht zu existieren scheinen, wenn sie nicht als Bild festgehalten werden. Doch wenn man ins Dunkel hineinschaut, kann man die Lichter sehen.

Do, 23.12. 21.00 Uhr

007 - On Her Majesty's Secret Service, P. Hunt, GB 1969, E/d

Zur allgemeinen Erheiterung an Weihnachten: Der beste Bond-Film mit einer atemberaubenden Jagd auf den Skiern die Schweizer Berghänge hinunter und mit der obligaten Liebesgeschichte.

So, 26.12. 16.30 Uhr - FAMILIENSPECIAL AM NACHMITTAG!!

Ice Age, Chris Wedge; USA 2002, D

Achtung Einszeit! Wir machen einen Ausflug in die Welt vor 20'000 Jahren und erleben, wie die Tiere sich auf die anbrechende Eiszeit vorbereiten. Tricktechnisch vom Feinsten mit modernsten Computer-Zaubereien ist Ice Age ein unterhaltsames Zeichentrickabenteuer.

Do, 30.12. und Sa, 1.1. um 21.00 Uhr

Fargo, Joel Coen, USA 1996, E/d

Dem Autoverkäufer Jerry Lundegaard steht das Wasser bis zum Hals, denn er ist arg verschuldet. Sein verzweifelter Versuch aus der Misere wieder rauszukommen führt zu mehreren Morden in der atmosphärisch winterlichen Landschaft von Nord Dakota.

Do, 6.1. 21.00 Uhr

A Simple Plan, Sam Raimi, USA 1999, E/d

Drei Männer stolpern in einem verschneiten Waldgebiet weit ab in Minnesota über ein abgestürztes Kleinflugzeug. Drinnen finden sie den verschiedenen Piloten und 4 Millionen Dollar. Was tut man in einer solchen Situation?

Do, 13.1. 21.00 Uhr

Noi Albinoi, Dagur Kari, Island 2002, Ov/d

Der 17-jährige Noi lebt in einem kleinen Kaff an der isländischen Westküste. Im tiefen Winter ist der Ort Bolungarvik das sprichwörtliche Ende der Welt. Mit seiner Weigerung, sich an jegliche Regeln zu halten, manövriert Noi sich selber zusehends ins Abseits.

Fr, 14.1. 21.00 Uhr

101 Reykjavik, Baltasar Kormakur, Island 2000, Ov/d

Die sexuellen Energien des 28jährigen Hlynur erleben einen Kurzschluss als er entdeckt, dass die Frau, mit der er geschlafen hat, die Geliebte seiner Mutter und vielleicht von ihm schwanger ist.

Mehr: www.reithalle.ch/reitschule/kino oder im Megafon

KINO in der Reitschule

SCHNEE BIS IN DIE NIEDERUNGEN

Zwei Wochen garantiertes Wintererlebnis

Falls es auch dieses Jahr wieder nichts wird mit der weissen Weihnacht und frisch verschneitem Neujahr bieten wir zum Jahreswechsel eine Filmreihe, die wenigstens im Kinosaal Wintergefühle heraufbeschwört

Do, 16.12. 21.00 Uhr

The Sweet Hereafter, Atom Egoyan, Ca 1997, E/d

Ein Schulbus kommt von der Strasse ab und versinkt in einem zugeschneiten See. Fast alle der vierzehn Kinder eines Provinzortes in British Columbia sind tot. Der Anwalt Stephens will den geschockten Eltern helfen, indem er sie zu einer Klage zu überreden versucht.

Fr, 17.12. 21.00 Uhr

Ice Storm, R. Ang Lee, USA 1997, E/d

Die Eltern des 16jährigen Paul sind in einer schwierigen Phase. Der Vater sucht Trost und Bestätigung in einer Affäre mit der Nachbarin. Ang Lee zeigt das intensiv beobachtete Porträt einer amerikanischen upper-middleclass-Familie, die nach einem einbrechenden Eissturm nur scheinbar wieder zueinander findet.

Sa, 18.12. 21.00 Uhr

Picture of Light, Peter Mettler, CH/Ca 1994, E/d

Wir leben in einer Zeit, in der Dinge nicht zu existieren scheinen, wenn sie nicht als Bild festgehalten werden. Doch wenn man ins Dunkel hineinschaut, kann man die Lichter sehen.

Do, 23.12. 21.00 Uhr

007 - On Her Majesty's Secret Service, P. Hunt, GB 1969, E/d

Zur allgemeinen Erheiterung an Weihnachten: Der beste Bond-Film mit einer atemberaubenden Jagd auf den Skiern die Schweizer Berghänge hinunter und mit der obligaten Liebesgeschichte.

So, 26.12. 16.30 Uhr - FAMILIENSPECIAL AM NACHMITTAG!!

Ice Age, Chris Wedge; USA 2002, D

Achtung Einszeit! Wir machen einen Ausflug in die Welt vor 20'000 Jahren und erleben, wie die Tiere sich auf die anbrechende Eiszeit vorbereiten. Tricktechnisch vom Feinsten mit modernsten Computer-Zaubereien ist Ice Age ein unterhaltsames Zeichentrickabenteuer.

Do, 30.12. und Sa, 1.1. um 21.00 Uhr

Fargo, Joel Coen, USA 1996, E/d

Dem Autoverkäufer Jerry Lundegaard steht das Wasser bis zum Hals, denn er ist arg verschuldet. Sein verzweifelter Versuch aus der Misere wieder rauszukommen führt zu mehreren Morden in der atmosphärisch winterlichen Landschaft von Nord Dakota.

Do, 6.1. 21.00 Uhr

A Simple Plan, Sam Raimi, USA 1999, E/d

Drei Männer stolpern in einem verschneiten Waldgebiet weit ab in Minnesota über ein abgestürztes Kleinflugzeug. Drinnen finden sie den verschiedenen Piloten und 4 Millionen Dollar. Was tut man in einer solchen Situation?

Do, 13.1. 21.00 Uhr

Noi Albinoi, Dagur Kari, Island 2002, Ov/d

Der 17-jährige Noi lebt in einem kleinen Kaff an der isländischen Westküste. Im tiefen Winter ist der Ort Bolungarvik das sprichwörtliche Ende der Welt. Mit seiner Weigerung, sich an jegliche Regeln zu halten, manövriert Noi sich selber zusehends ins Abseits.

Fr, 14.1. 21.00 Uhr

101 Reykjavik, Baltasar Kormakur, Island 2000, Ov/d

Die sexuellen Energien des 28jährigen Hlynur erleben einen Kurzschluss als er entdeckt, dass die Frau, mit der er geschlafen hat, die Geliebte seiner Mutter und vielleicht von ihm schwanger ist.

Mehr: www.reithalle.ch/reitschule/kino oder im Megafon

KINO in der Reitschule

SCHNEE BIS IN DIE NIEDERUNGEN

Zwei Wochen garantiertes Wintererlebnis

Falls es auch dieses Jahr wieder nichts wird mit der weissen Weihnacht und frisch verschneitem Neujahr bieten wir zum Jahreswechsel eine Filmreihe, die wenigstens im Kinosaal Wintergefühle heraufbeschwört

Do, 16.12. 21.00 Uhr

The Sweet Hereafter, Atom Egoyan, Ca 1997, E/d

Ein Schulbus kommt von der Strasse ab und versinkt in einem zugeschneiten See. Fast alle der vierzehn Kinder eines Provinzortes in British Columbia sind tot. Der Anwalt Stephens will den geschockten Eltern helfen, indem er sie zu einer Klage zu überreden versucht.

Fr, 17.12. 21.00 Uhr

Ice Storm, R. Ang Lee, USA 1997, E/d

Die Eltern des 16jährigen Paul sind in einer schwierigen Phase. Der Vater sucht Trost und Bestätigung in einer Affäre mit der Nachbarin. Ang Lee zeigt das intensiv beobachtete Porträt einer amerikanischen upper-middleclass-Familie, die nach einem einbrechenden Eissturm nur scheinbar wieder zueinander findet.

Sa, 18.12. 21.00 Uhr

Picture of Light, Peter Mettler, CH/Ca 1994, E/d

Wir leben in einer Zeit, in der Dinge nicht zu existieren scheinen, wenn sie nicht als Bild festgehalten werden. Doch wenn man ins Dunkel hineinschaut, kann man die Lichter sehen.

Do, 23.12. 21.00 Uhr

007 - On Her Majesty's Secret Service, P. Hunt, GB 1969, E/d

Zur allgemeinen Erheiterung an Weihnachten: Der beste Bond-Film mit einer atemberaubenden Jagd auf den Skiern die Schweizer Berghänge hinunter und mit der obligaten Liebesgeschichte.

So, 26.12. 16.30 Uhr - FAMILIENSPECIAL AM NACHMITTAG!!

Ice Age, Chris Wedge; USA 2002, D

Achtung Einszeit! Wir machen einen Ausflug in die Welt vor 20'000 Jahren und erleben, wie die Tiere sich auf die anbrechende Eiszeit vorbereiten. Tricktechnisch vom Feinsten mit modernsten Computer-Zaubereien ist Ice Age ein unterhaltsames Zeichentrickabenteuer.

Do, 30.12. und Sa, 1.1. um 21.00 Uhr

Fargo, Joel Coen, USA 1996, E/d

Dem Autoverkäufer Jerry Lundegaard steht das Wasser bis zum Hals, denn er ist arg verschuldet. Sein verzweifelter Versuch aus der Misere wieder rauszukommen führt zu mehreren Morden in der atmosphärisch winterlichen Landschaft von Nord Dakota.

Do, 6.1. 21.00 Uhr

A Simple Plan, Sam Raimi, USA 1999, E/d

Drei Männer stolpern in einem verschneiten Waldgebiet weit ab in Minnesota über ein abgestürztes Kleinflugzeug. Drinnen finden sie den verschiedenen Piloten und 4 Millionen Dollar. Was tut man in einer solchen Situation?

Do, 13.1. 21.00 Uhr

Noi Albinoi, Dagur Kari, Island 2002, Ov/d

Der 17-jährige Noi lebt in einem kleinen Kaff an der isländischen Westküste. Im tiefen Winter ist der Ort Bolungarvik das sprichwörtliche Ende der Welt. Mit seiner Weigerung, sich an jegliche Regeln zu halten, manövriert Noi sich selber zusehends ins Abseits.

Fr, 14.1. 21.00 Uhr

101 Reykjavik, Baltasar Kormakur, Island 2000, Ov/d

Die sexuellen Energien des 28jährigen Hlynur erleben einen Kurzschluss als er entdeckt, dass die Frau, mit der er geschlafen hat, die Geliebte seiner Mutter und vielleicht von ihm schwanger ist.

Mehr: www.reithalle.ch/reitschule/kino oder im Megafon